

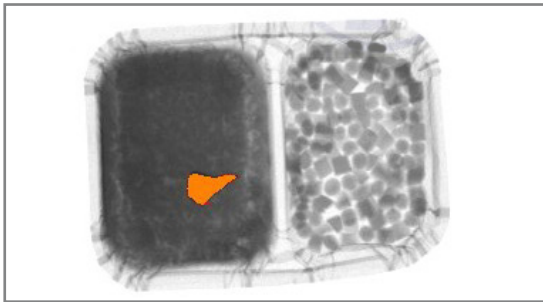
Produkt-Highlights

- Zur Inspektion von einzelhandelsverpacktem Convenience Food, Fertiggerichten und kleinen End-of-Line Verpackungen bis zu 280 mm breite und 110 mm höhe
- Gute Auswahl an Inspektionsfunktionen zur Erkennung von Verunreinigungen, Prüfungen der Produktintegrität und Qualitätssicherungsberichterstattung
- Robuste Edelstahlkonstruktion mit kompakter Maschinenlänge von 1000 mm
- Steuerschnittstelle mit kapazitivem Farb-Touchscreen (10,1 Zoll) und mehrstufigem Passwortzugriff sowie protokollierten Datenereignissen für nahtlose Rückverfolgbarkeit
- Schutzart IP66 mit werkzeugfreier Band- und Vorhangentnahme für die Niederdruckreinigung
- Hygienegerechte offene Tragrahmenkonstruktion



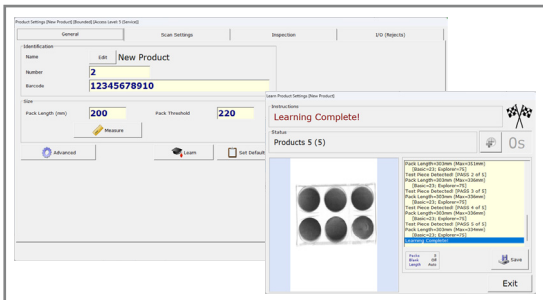
Für neue Benutzer von Röntgensystemen entwickelt

Ein vereinfachter, aber leistungsstarker Satz von Prüffunktionen, Plug-and-Play-Installation, zuverlässige Inspektion sowie niedrige laufende Kosten machen den X5C zur idealen Wahl für Benutzer, die zum ersten Mal auf Röntgensysteme umsteigen.



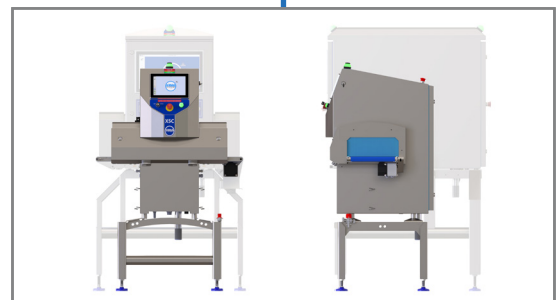
Zuverlässige Metall und Fremdkörper-Detektion in Aluschalen

Dank eines rechteckigen Inspektionsfensters erkennt das System Knochen, Glas, dichte Kunststoffe und kann sogar Produkte prüfen, die in Aluschalen oder metallisierter Folie abgepackt sind.



Schnelle Prüfung mit dem Produktwechsellassistent von Loma

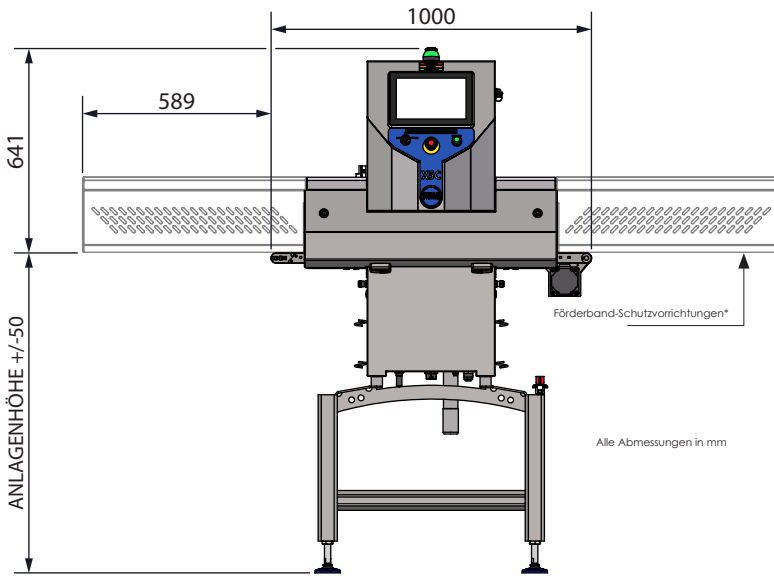
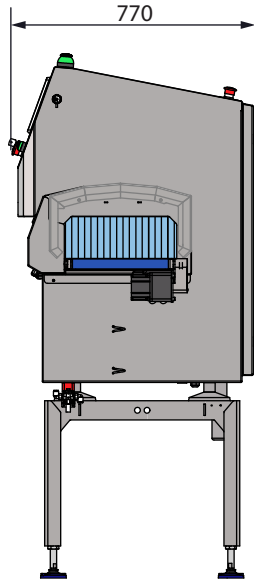
Ein Einrichtungsassistent optimiert den X5C automatisch für jeden Produkttyp und ermöglicht Ihnen ein schnelles Einlernen und Wechseln der Produkte.



Kompaktes System für optimale Platzausnutzung

Der X5C basiert auf Lomas langjähriger Erfahrung mit Inspektionssystemen für die Nahrungsmittelindustrie und bietet erstklassigen CCP-Schutz auf kleinstmöglicher Stellfläche.

Technische Daten



Beschichtung	304er Edelstahl
Systemlänge (ausgenommen Förderband- schutzvorrichtungen)	1000 mm (nur Maschine) 1800 mm (mit optionalem automatischem Auswurf)
Anlagenhöhen (FüÙe)	700 – 1200 mm (± 50 mm Anpassung)
Anlagenhöhe (Rollen)	800 – 1300 mm (± 50 mm Anpassung)
Produktlänge (empfohlenes Maximum)	110 mm
Produktbreite (empfohlenes Maximum)	280 mm
Produktlänge (empfohlenes Maximum)	280 mm
Röntgenleistung	80 W (40 kV 2 mA)
IP-Schutzklasse	IP66
Förderbandbreite	300 mm
Förderbandtyp	Blaues PU-Band
Gewicht auf dem Band	Bis zu 6 kg**
Geschwindigkeitsbereich	10 – 70 m/min
Leistungsbedarf	220–240 V, 50 Hz oder 110–120 V, 60 Hz, einphasige Netzspannung
Druckluftanforderungen	Ø 10 mm, 4–6 bar (60 bis 100 psi)
Betriebsumgebung	2 bis 10 °C mit Schaltschrankaufwärmung, 10 bis 35 °C mit Vortex
Kühlung	Vortex
Röntgensicherheit	Leckage geringer als 1 µSv/h
Maschinengewicht (circa)	160 kg
Erkennungsalgorithmen	2 x Fremdkörper 3 x Objekt-Prüfung 2 x Bildoptimierung
Berichtswesen	Vorfall, Los, Schicht
Datenabruf	über USB

*Obwohl die Installation der Maschine eine Linienlänge von 1000 mm erfordert, wird das System mit verlängerten Abdeckungen geliefert, um das Eindringen von Gliedmaßen in die Röntgenkammer zu verhindern und die Einhaltung der erforderlichen Sicherheitsstandards zu gewährleisten. Bei der Installation müssen entweder die verlängerten Abdeckungen angebracht werden oder ein gleichwertiger Schutz durch andere Inline-Geräte (z. B. ein Auswurförderband) oder Schutzvorrichtungen sowohl am Ein- als auch Auslauf gewährleistet sein. **Das empfohlene Höchstgewicht liegt bei ca. 3 kg; bei höheren Geschwindigkeiten kann es eventuell auf 6 kg erhöht werden.

Automatische Auswurfoptionen

Der X5C wird standardmäßig mit zwei Ausgangssignalen geliefert, die sich für die Auslösung von Drittanbieter-Auswurfsystemen eignen. Alternativ kann es auch mit einem automatischen Auswurfbehälter (für den Einzelhandel) mit den folgenden Optionen ausgestattet werden:

- Pusher
- Air-Blast, Einzeldüse
- Air-Blast, Doppeldüse



Ein ITW Unternehmen

Loma Systems ist eine eingetragene Marke von Illinois Tool Works Inc. (ITW). Sonstige hier erwähnte Namen, Logos, Symbole und Marken, die unsere Produkte und Dienstleistungen kennzeichnen, sind Marken von ITW und erfordern für eine Nutzung die vorherige schriftliche Zustimmung von ITW. Sonstige aufgeführte Produkt- und Unternehmensnamen sind Marken bzw. Markennamen der jeweiligen Unternehmen. Copyright © 20261 Illinois Tool Works Inc. Alle Rechte vorbehalten. Sämtliche in diesem Dokument genannten technischen Daten können ohne Vorankündigung geändert werden.

www.loma.com
 Tel.: +44 (0)1252 893300 (GB) | +49 0-2064-43724-0 (Deutschland)
Metallerkennung | Kontrollwaagen | Röntgenscanner

Verbunden mit

