

NEU & VERBESSERT

X5C

Röntgeninspektionssystem

KOMPAKTES, BENUTZERFREUNDLICHES RÖNTGENMODELL, IDEAL FÜR ERSTANWENDER



Konzipiert für verpackte Convenience-Lebensmittel, Fertiggerichte und kleinere Endverpackungen, ist das X5C das kleinste Röntgensystem von LOMA und wurde kürzlich weiter verbessert. Als Röntgensystem, das nach LOMAs „Designed to Survive“-Philosophie entwickelt wurde, bietet es den perfekten Einstieg über die Metalldetektion hinaus in die Röntgentechnologie – mit dem Vorteil von Integritätsprüfungen und weiteren Funktionen, alles auf kompakter Stellfläche für eine kompromisslose Inspektion.

WESENTLICHE VORTEILE

- **Ein benutzerfreundliches**, kostengünstiges und einfach zu bedienendes Röntgensystem, das speziell für Einsteiger entwickelt wurde. Es ermöglicht eine schnelle Einarbeitung mit minimalem Schulungsaufwand, sodass Sie im Handumdrehen startklar sind.
- **Ein umfassendes System**, das Lebensmittelherstellern den Umstieg von der Metalldetektion auf die Röntgentechnologie ermöglicht und eine zuverlässige Erkennung von Metall, Knochen, Glas und dichten Kunststoffen bietet – selbst in Folien- oder metallisierten Verpackungen.
- **Kompakt:** Dieses Röntgensystem ist für Produktionslinien mit begrenztem Platzangebot konzipiert und hat eine Gesamtlänge von nur 1.000 mm.
- **Einfache und effiziente Reinigung:** Ausgestattet mit einer neuen, werkzeuglosen Entfernung von Band und Vorhängen für eine mühelose und schnelle Reinigung, wodurch Unterbrechungen der Produktionslinie reduziert werden.

// *Das X5C ist eine ideale Inspektionsmaschine, da es mehr als nur Metall erkennen kann. Unser Team und unsere Produktionslinie haben sich schnell und einfach an die Röntgentechnologie angepasst, was uns geholfen hat, Fehlauswürfe zu reduzieren.* //

WERKSLEITER, HERSTELLER
VON FERTIGGERICHTEN, UK



NIEDRIGE BETRIEBSKOSTEN

Profitieren Sie von geringem Energieverbrauch, wenigen Verschleißteilen und einer langen Röhrenlebensdauer für eine kosteneffiziente Röntgenlösung

METALLDETEKTOR-UPGRADE

Prüfen Sie über Metall hinaus, indem Sie auf Röntgentechnologie umsteigen, um Produkte in Folien- oder stark metallisierten Verpackungen zu kontrollieren

ERKENNUNGSFÄHIGKEITEN

Reduzieren Sie Fehlauswürfe durch verbesserte Erkennungsleistung

Designed to Survive®

www.loma.com

Vorstellung des NEUEN und VERBESSERTEN X5C Röntgensystems

Das neue verbesserte, kompakte Modell bietet alle wesentlichen Vorteile der Röntgeninspektion und ermöglicht Lebensmittelherstellern den Zugang zu einem kosteneffizienten, benutzerfreundlichen System mit verschiedenen Ausschleusoptionen. Da die Anforderungen des Einzelhandels zunehmend strenger werden, eignet sich das X5C ideal für Unternehmen, die über die Metalldetektion hinausgehen und umfassende Produktintegritätsprüfungen einführen möchten.

Mit seinen niedrigen Betriebskosten stellt diese Röntgenlösung den idealen nächsten Schritt für Hersteller dar, die ein höheres Niveau an Schutz kritischer Kontrollpunkte (CCP) erreichen möchten.



X5C KOMPAKTES RÖNTGENSYSTEM

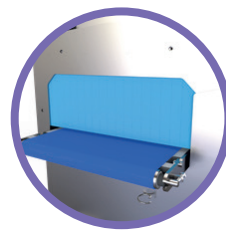
X5C RÖNTGENSYSTEM – WESENTLICHE VERBESSERUNGEN



Verbesserte Erkennung reduziert die Fehlausewurfquote



Produktintegrität für Zähl- und Fehlteilprüfungen



Bleifreie Konstruktion



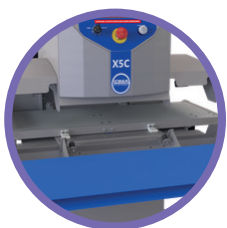
Geschwindigkeiten von bis zu 70 m/min



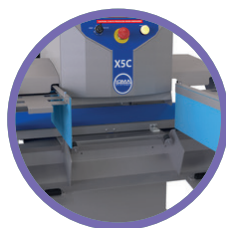
Größerer 10,1"-kapazitiver Bildschirm



Leichter zu reinigender, röhrenfreier Rahmen



Werkzeugloser Bandwechsel für einfache Wartung



Schnell abnehmbare Vorhänge für schnellere und bessere Reinigung

Scannen Sie mich, um mehr zu erfahren



Kontaktieren Sie unsere Experten unter + 49 (0) 2064 43 7240 oder per E-Mail an de.sales@loma.com www.loma.com

Loma Systems ist eine eingetragene Marke von Illinois Tool Works Inc. (ITW). Sonstige hier erwähnte Namen, Logos, Symbole und Marken, die unsere Produkte und Dienstleistungen kennzeichnen, sind Marken von ITW und erfordern für eine Nutzung die vorherige schriftliche Zustimmung von ITW. Sonstige aufgeführte Produkt- und Unternehmensnamen sind Marken bzw. Markennamen der jeweiligen Unternehmen. Copyright © 2026 Illinois Tool Works Inc. Alle Rechte vorbehalten. Sämtliche in diesem Dokument genannten technischen Daten können ohne Vorankündigung geändert werden.