

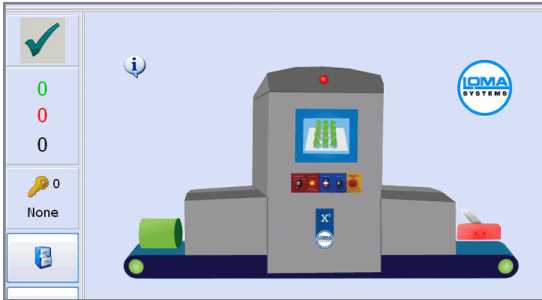
Points clefs

- Le X5 Space Saver est conçu avec une station de rejet pour s'intégrer dans les lignes de production, avec des bandes de transport de 300 mm, 500 mm
- Excellente détection de tous métaux, pierre, verre et plastiques denses, même dans des barquettes aluminium ou film métallisé
- Vitesse de convoyeur jusqu'à 80 m/mn avec une cadence jusqu'à 185 ppm (basé sur des tailles de plats cuisinés typiques)
- Inspection rapide grâce au logiciel du X5 Space Saver permettant en quelques minutes de faire l'apprentissage et d'optimiser automatiquement les réglages pour chaque type de produit.
- Convoyeur pour charge lourde conçu pour un fonctionnement 24/24h et 7/7j, avec protection par clef de sécurité des réglages et du contrôle
- PC avec Windows 10, modem, accès Ethernet et clef USB



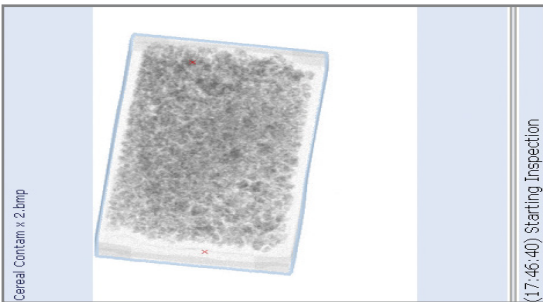
Détection polyvalente avec la technologie AAT

La technologie AAT permet de détecter de très petits contaminants métalliques avec les diodes de 0,4 mm, ou de commuter en diode de 0,8 et 1,6 mm pour la détection de contaminants moins denses tels que l'os, céramique ou verre.



Très convivial avec son écran couleur tactile

Le X5 Space Saver est équipé d'une interface par icônes sur écran tactile couleur, avec accès par mots de passe multi-niveau et événements enregistrés pour la traçabilité



Événements et images enregistrés pour une traçabilité complète

Les images de rejet stockées en interne sont estampillées de la date pour se conformer aux exigences de la Partie 11 du CFR 21 et peuvent être accessibles par USB ou Ethernet

Designed to Survive



Système compact pour un gain de place

Le X5 Space Saver est conçu par LOMA ayant une forte expérience dans les systèmes d'inspection par rayons X pour les industries de l'agroalimentaire et de l'emballage en adéquation avec les normes en vigueur.

Spécifications Techniques

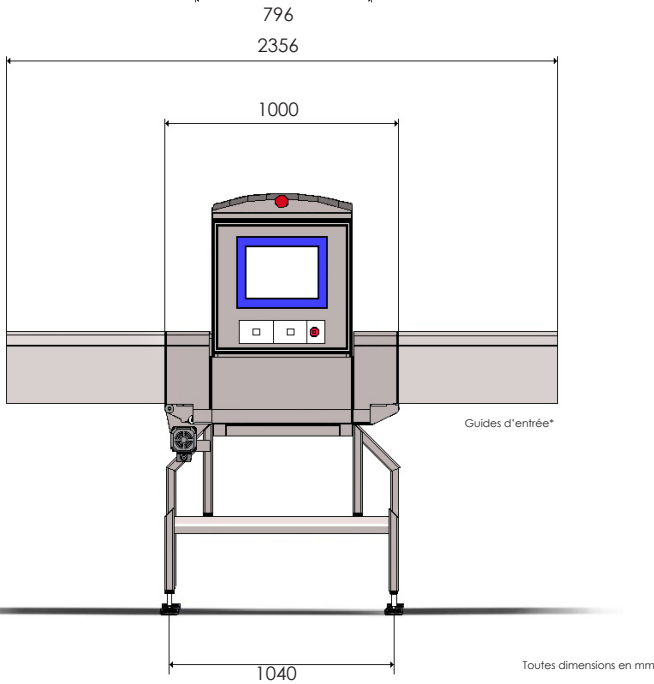
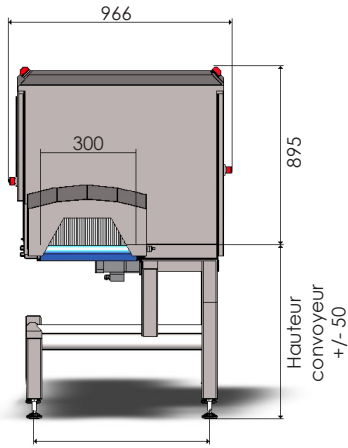
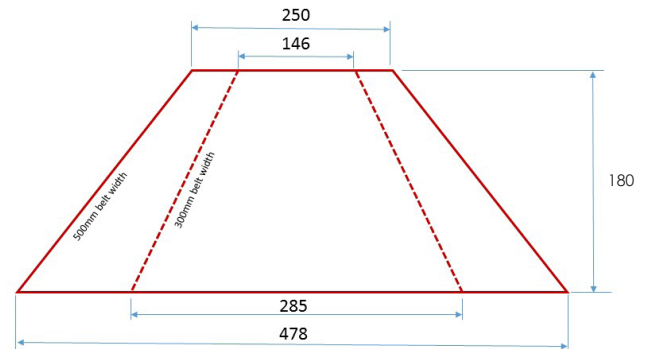


Photo : Système en 300 mm

Toutes dimensions en mm

Finition	Inox 304 brossé
Longueur du système	1000mm
Hauteur convoyeur	700mm - 1000mm +/- 50mm
Hauteur du produit (maxi recommandée)	180mm (150mm si le produit est une masse solide)
Puissance Rayons X	210W (60kV 3.5mA)
Étanchéité	IP66
Largeur du tapis	300/500mm
Type de tapis	Tapis PU bleu
Poids produit max	30kg
Gamme de vitesse	20-80 m/min
Alimentation électrique	230/1ph/50Hz N+E / 110/1ph/60Hz N+E
Refroidissement	Refroidissement par Vortex ou air conditionné
Environnement de fonctionnement	2 -10°C avec chauffage interne 10 to 25°C Vortex
Environnement de fonctionnement (Air climatisé en option)	25°C à 35°C Air Climatisé (Étanchéité réduite à NEMA 4X avec cette option)
Protection Rayon X	Inférieure à 1 µSv/h
Algorithmes de détection	Plus de 15 algorithmes simultanés pour une meilleure sensibilité de détection
Rapports	Événement, lot, équipe, PVS
Récupération des données	Par USB, Ethernet, Enet

Dimensions maximales des produits

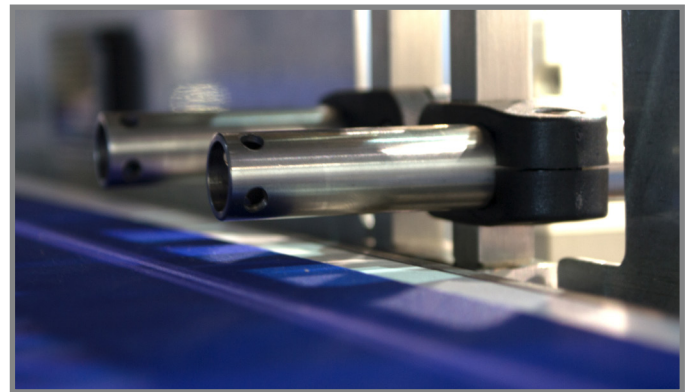


*Bien que l'installation de la machine nécessite une longueur de ligne de 1000 mm, le système est fourni avec des protections en amont et aval afin d'empêcher l'accès des membres du corps dans le tunnel d'inspection et assurer ainsi une sécurité complète selon la directive sur les machines. Pendant l'installation, ces protections doivent être installés ou remplacés par des équivalents (par exemple un convoyeur rejet).

Options de rejets automatiques

Le Loma X5 Space Saver est livré avec deux signaux de sortie permettant la gestion de systèmes de rejets. Alternativement, il peut être utilisé en avec un convoyeur de rejet aux normes en vigueur avec:

- Vérin pousseur
- Jet d'air simple
- Jet d'air double



An ITW Company

Loma Systems est une marque déposée de Illinois Tool Works Inc. (ITW). Les autres noms, logos, icônes et marques identifiant nos produits et services mentionnés dans ce document sont des marques de ITW et ne peuvent être utilisés sans l'autorisation préalable et écrite de ITW. Les autres noms de produit et de société indiqués sont des marques commerciales ou de commerce des sociétés correspondantes. Copyright © 2021 Illinois Tool Works Inc. tous droits réservés. Les spécifications indiquées dans ce document sont modifiables sans préavis.

www.loma.com

Tel: +44(0)1252 893300 (UK) | +33 (0) 2 52 59 72 00 (France)

Détecteur de Métaux | Tri Pondérale | Inspection par rayons X

En association avec



X5S5Fv.4_893202105