



X⁴ 800 XL System kontroli rentgenowskiej

www.loma.com

Wszechstronny, sprawdzony system kontroli rentgenowskiej dla przemysłu spożywczego i opakowaniowego



- **Wszechstronny** Do kontroli produktów w dużych opakowaniach, w tym pojemników typu euro i skrzynek z mięsem
- **Łatwy w obsłudze** Kolorowy monitor dotykowy z intuicyjnie obsługiwany interfejsem
- **Higieniczny** Pełne odprowadzenie wody i łatwowymywalny przenośnik
- **Szybki** Prędkość taśmy ponad 40 m/min przy jednoczesnym zachowaniu optymalnej dokładności kontroli
- **Niezawodny** Urządzenie o wysokiej trwałości, przewidziane do pracy 24h na dobę, 7 dni w tygodniu, przystosowane do mycia strumieniem wody

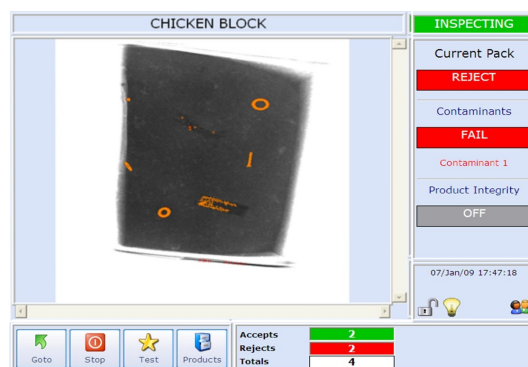
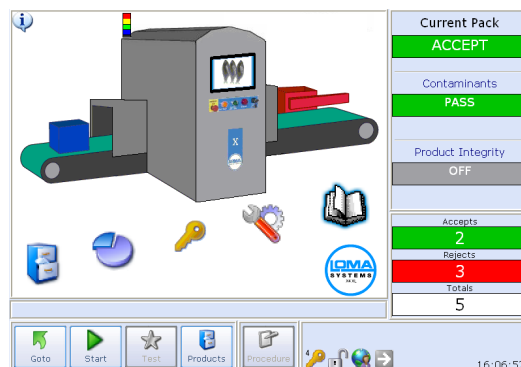
Detekcja metali Kontrola RTG Ważenie dynamiczne Przetwarzanie danych

Designed to Survive



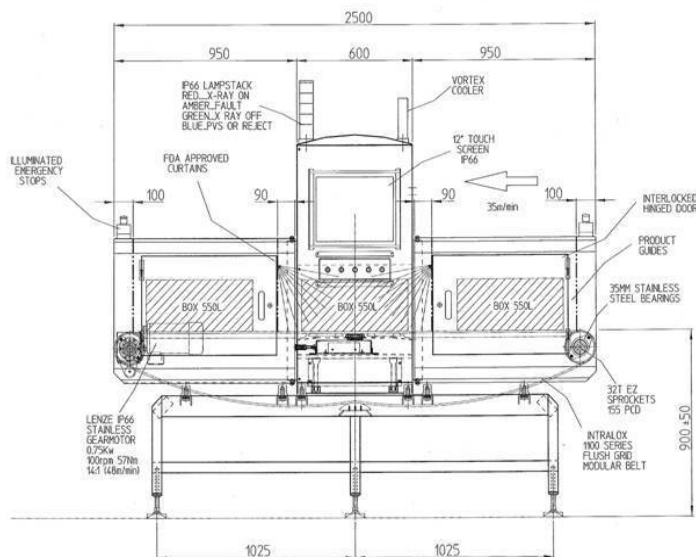
Kontrola rentgenowska

- Wykonanie: Stal nierdzewna (304) poddana obróbce strumieniowo-ściernej
- Standardowa wys. transportera: 900mm ± 50mm
- Długość: 2500mm
- Szerokość taśmy: 800mm
- Maksymalna waga: 100kgs
- Zasilanie elektryczne: 230/1-faz./50Hz N+E lub 110/1-faz./60Hz N+E
- Zasilanie powietrzem: 5—8 bar
- Opcje odrzutu: Sygnał
- Stopień ochrony: IP 66
- Typ taśmy: Modułowa do kontaktu z żywnością
- Wyposażenie standardowe: Regulacja wysokości nóżek, pomiar masy, wykrywanie braków, rozpoznawanie kształtu, archiwizowanie obrazów i raportów, pokrywy z blokadą zawiasów, regulowana prędkość
- Opcje: Radiometr, zdalna diagnostyka, LomaEnet, archiwizowanie obrazów i danych na serwerze NAS, automatyczne dostosowanie programu kontroli do partii mieszanych produktów na podstawie kodu kreskowego



Specyfikacja techniczna

- Komputer przemysłowy z kartą sieciową i portem USB z przodu
- Sterowany cyfrowo zbiornik lampy rentgenowskiej o wysokiej trwałości
- Wyjątkowo stabilne pole detekcji z transferem przez szybkie złącze USB. Wysoka rozdzielczość - rozstaw fotodiód co 0,8mm
- Komputerowy system wizualizacji wykorzystujący obróbkę obrazu i tryby morfologiczne
- Ustawienia konfiguracyjne chronione hasłem
- System operacyjny Windows XP
- Raportowanie i archiwizacja obrazów przez port USB
- Pełna autodiagnostyka, archiwizacja stanu systemu z datą i godziną raportu, narzędzia zdalnego wsparcia
- Monitorowanie eksploatacji z wyświetlaniem przypomnień o okresowej konserwacji
- W pełni zintegrowany system o modułowej konstrukcji



Typowe wymiary

Loma Systems, Wiśniowy Business Park, ul. Iłżecka 26, Budynek E, 02-135 Warszawa

Tel: +48 22 575 70 25

Fax: +48 22 575 70 01

Email: pl.sales@loma.com

