



X⁴ Röntgeninspectie

www.loma.com

Veelzijdige en beproefde röntgendetectie voor de voedings- en verpakkingindustrie



- **Veelzijdig** Groot assortiment modellen en uitwerpsystemen voor diverse producten
- **Eenvoudig** Een doordachte besturing via een kleuren touch-screen
- **Gevoelig** Automatische kalibratie voor maximale prestatie, geen programmering benodigd
- **Snel** Bandsnelheden van meer dan 70 m/min zonder prestatieverlies
- **Betrouwbaar** Robuuste transportbandcomponenten voor continue gebruik

Metal Detection

X-ray Inspection

Checkweighers

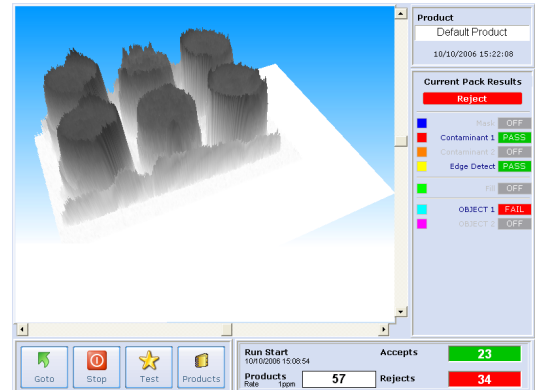
Data Capture

Designed to Survive



Röntgeninspectie

- Uitvoering: 304 roestvrij staal met geborstelde afwerking
- Standaard lijnhoogte: 900 mm ± 50mm
- Systeem lengte: 2000 mm
- Bandbreedte: 300/500/600mm
- Maximaal gewicht 25kgs
- Voedingsspanning: 230/1ph/50Hz N+E of 110/1ph/60Hz N+E
- Luchttoevoer: 5 tot 8 bar
- Uitwerp opties: Uitblazer (enkel of dubbel), uitstootcilinder, andere opties op aanvraag
- Beschermingsklasse: IP 55 NEMA 12
- Banduitvoering: Vlakke transportband (voedingsmiddelenkwaliteit)
- Standaard uitrusting: Quick release transportband, verstelbare poten, massameting, ontbrekend product, vormherkenning, beeld en rapportage archivering, scharnierende beschermkappen, variabele snelheid
- Opties: Uitwerpbevestiging, opvangbak vol melding, opvangbak, stralingsmeter, diagnostiek op afstand, wielen met vergrendeling, LomaEnet, modem, IP66 reinigings- beschermingsklasse



Technische specificatie

Industriële PC met modem, netwerkkaart en USB-poort aan de voorzijde

Windows XP besturingssysteem

Digitaal bestuurd WASC (Wide Angle, Self Cooled) zelfkoelende groothoek-röntgentank voor maximale prestaties. (Levensduur buis geschat op 7 tot 10 jaar)

Unieke zeer stabiele en snelwerkende USB sensormatrix met een diodeafstand van 0,8mm

Computergestuurd beeldverwerkingssysteem met morfologische technieken

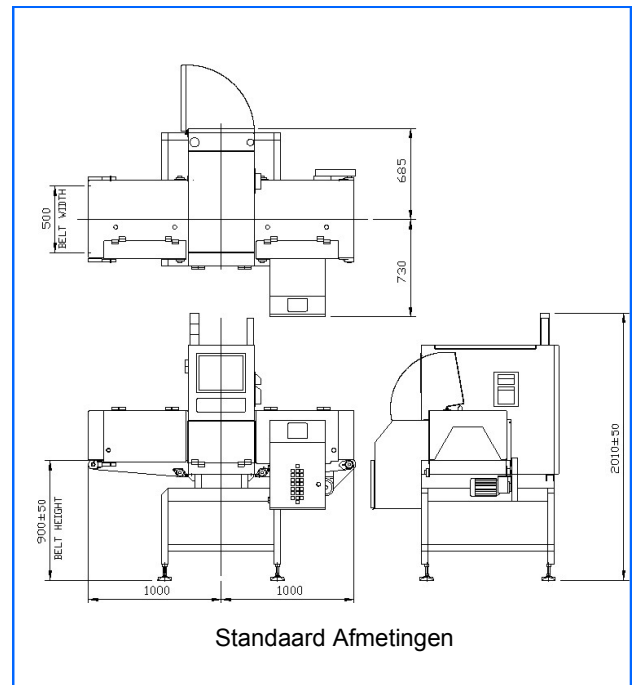
Bescherming van de instellingen via een sleutel

USB rapport- en beeldarchivering

Uitgebreid diagnose- en statuscontrolesysteem met archivering op datum en tijdstip, inclusief klantondersteuning op afstand

Gebruiksbeveiliging met alarmering voor gepland onderhoud

Modulair systeem gebaseerd op snelle digitale communicatie tussen de hoofdcomponenten



Loma Systems, Panovenweg 22, 5708 HR Helmond, Nederland
Loma Systems, a division of ITW Ltd, Summit Avenue, Southwood, Hampshire, Farnborough, GU14 0NY, GB

Tel: +31 (0)492 573573 Fax: +31 (0)492 573570 Email: bnl.sales@loma.com

