



# X<sup>4</sup> 800 XL Röntgensysteem

[www.loma.com](http://www.loma.com)

Veelzijdig en beproefd systeem voor de voedings- en verpakkingsindustrie



- **Veelzijdig** Speciaal voor grote producten zoals Euro kratten en dozen met vlees
- **Eenvoudig in gebruik** Een doordachte besturing via een kleuren touchscreen
- **Hygiënisch** Eenvoudig te reinigen met volledig draineerbare transportband
- **Snel** Transportbandsnelheid tot 40m/min zonder prestatieverlies
- **Betrouwbaar** Robuuste transportbandcomponenten voor continue gebruik

Metal Detection

X-ray Inspection

Checkweighers

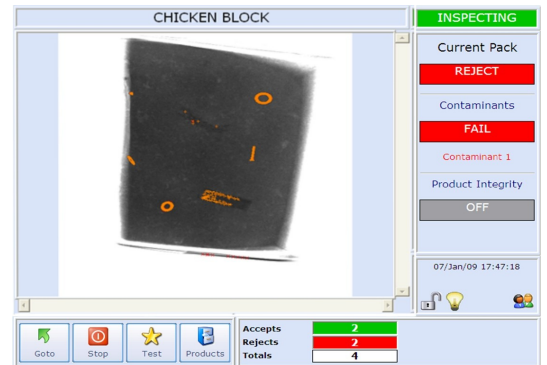
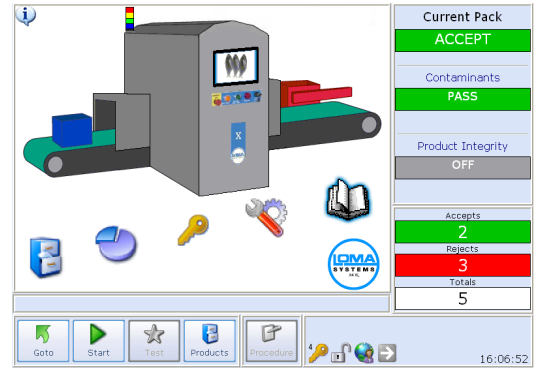
Data Capture

*Designed to Survive*



# Röntgeninspectie

- Uitvoering:** 304 roestvrij staal met geborstelde afwerking
- Standaard lijnhoogte:** 900mm ± 50mm
- Systeemplengte:** 2500mm
- Bandbreedte:** 800mm
- Maximaal gewicht:** 100kgs
- Voedingsspanning:** 230/1ph/50Hz N+E of 110/1ph/60Hz N+E
- Perslucht:** 5 tot 8 bar
- Uitwerpopties:** Signaal
- Beschermingsklasse:** IP 66
- Banduitvoering:** Modulaire band (voedingsmiddelenkwaliteit)
- Standaarduitrusting:** Verstelbare poten, massameting, ontbrekend product, vormherkenning, beeld- en rapportarchivering, scharnierende kappen met elektronische vergrendelingen, variabele snelheid
- Opties:** Stralingsmeter, diagnose op afstand, LomaEnet, externe opslag van beelden en data, het middels een barcodelezer omschakelen van productinstellingen.



## Technische specificatie

Industriële PC met modem, netwerkkaart en USB-poort aan de voorzijde

Digitaal bestuurd WASC (Wide Angle, Self Cooled) zelfkoelende groothoek-röntgentank voor maximale prestaties (lange levensduur)

Unieke zeer stabiele en snelwerkende USB sensormatrix met een diodeafstand van 0.8mm

Computergestuurd beeldverwerkingssysteem met morfologische technieken

Bescherming van de instellingen via een sleutel en gebruikerstoegang op verschillende niveaus

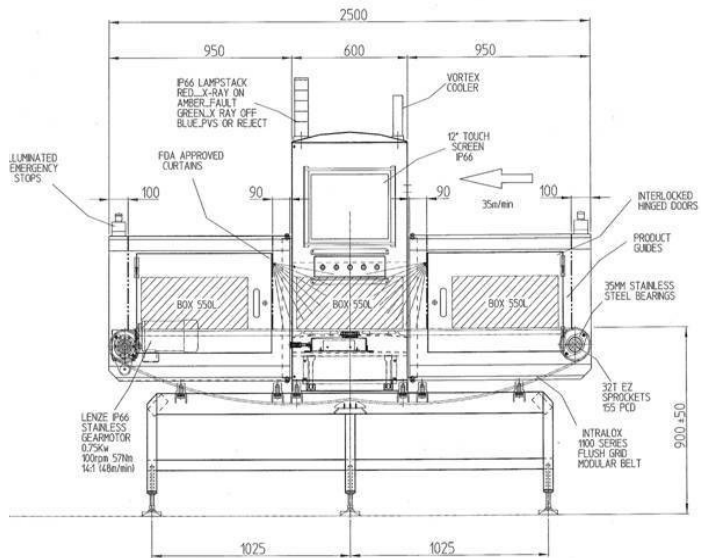
Windows XP besturingssysteem

USB rapport- en beeldarchivering

Uitgebreid diagnose- en statuscontrolesysteem met archivering op datum en tijdstip, inclusief klantondersteuning op afstand

Gebruiksbevaking met alarmering voor gepland onderhoud

Modulair systeem gebaseerd op snelle digitale communicatie tussen de hoofdcomponenten



Standaard afmetingen

Loma Systems, Panovenweg 22, 5708 HR Helmond, Nederland  
Loma Systems, a division of ITW Ltd, Summit Avenue, Southwood, Hampshire, Farnborough, GU14 0NY, GB

Tel: +31 (0)492 573573 Fax: +31 (0)492 573570 Email: [bnl.sales@loma.com](mailto:bnl.sales@loma.com)

