



X⁴ Inspection par Rayons X - Pipeline

www.loma.com

Système d'inspection par Rayons X polyvalent et efficace pour produits pompés



- **Polyvalent** Différents diamètres de tubes pour s'adapter à une large gamme d'applications pour produits pompés
- **Simple d'utilisation** Ecran tactile couleur et interface utilisateur conviviale
- **Sensible** Chaque type de produit est analysé indépendamment avec son propre profil d'inspection
- **Rapide** Débit jusqu'à 10 tonnes par heure sans perte de performance
- **Fiable** Composants robustes, électronique de haute qualité, étanchéité IP66

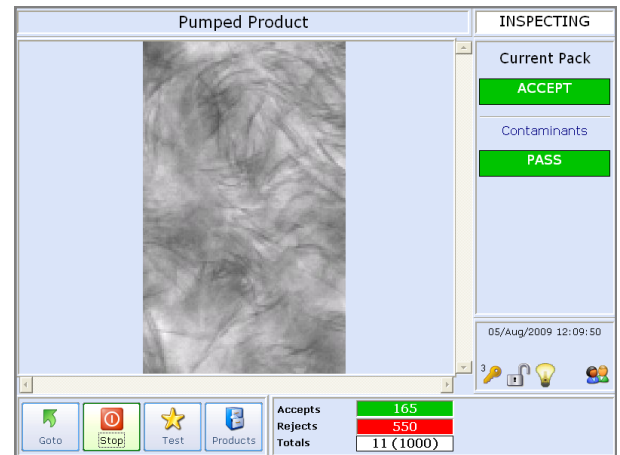
Détection de Métaux - Inspection Rayons X - Tri Pondéral - Capture des Données

Designed to Survive



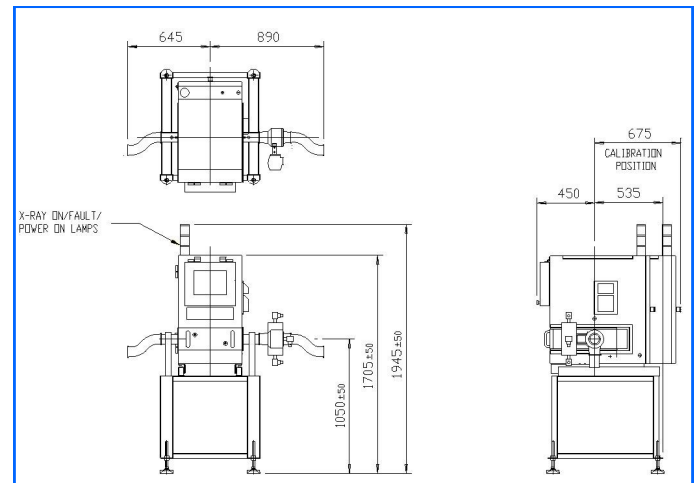
Système d'Inspection par Rayons

Finition	Acier inox 304 brossé
Hauteur de ligne type	1050 mm \pm 100 mm
Longueur système	850 mm (sans rejet)
Diamètre du tube	64 mm ou 75 mm (2.5" ou 3")
Alimentation électrique	230V - 1ph - 50Hz - N + T ou 110V - 1ph - 60Hz - N + T
Alimentation pneumatique	5 à 8 bars - 80 à 100 psi
Options de rejet	Valve de rejet Festo ARC - Signal sonore Autres sur demande
Environnement	IP 66 - NEMA 4X
Raccords	RD80 - Raccord conique 3A et gamme d'adaptateurs
Equipements standards	Pieds ajustables en hauteur - Archivage images et rapports - Capots de protection sur charnière et fermetures électromagnétiques
Options	Inhibition clippeuse - Radiomètre - Diagnostics à distance - Roulettes autobloquantes



Spécifications techniques

Ordinateur industriel modulaire avec carte réseau,
Disque dur de haute capacité et extensible,
Système d'exploitation Windows XP,
Système contrôle digital WASC (Wide Angle - Grand Angle - Self Cooled - Auto-refroidissant),
Tube rayons X de haute performance (durée de vie du tube estimée de 7 à 10 ans),
Haute tension et détecteur géré par connexion USB à haute vitesse et grande stabilité,
Diodes de détection de 0.4 ou 0.8 mm avec gestion automatique de la température,
Vitesse de balayage de 2000 par seconde,
Système de visualisation utilisant des techniques et algorithmes de transformation et morphisme des images,
Mise en route et gestion protégée par clefs,
Archivage des rapports et images sur USB ou réseau. Système prêt pour liaison Ethernet,
Autodiagnostic complet et vérification du bon fonctionnement du système avec archivage de la date et de l'heure,
Prévisions maintenance planifiés ,
Fonction de test bon fonctionnement,
Support modem possible,
Système modulaire entièrement intégré équipé de composants standards.



Système agréé selon la norme NFC 74100

Loma Systems France - 120, rue Jean Jaurès - 92300 Levallois-Perret

Loma Systems, a division of ITW Ltd, Summit Avenue, Southwood, Hampshire, Farnborough, GU14 0NY, GB

Tel: +33 (0) 1 55 69 57 78 Fax: +33 (0) 1 55 17 43 31 Email: fr.sales@loma.com

