



# X<sup>4</sup> Haute Résolution Inspection par Rayons X

[www.loma.com](http://www.loma.com)

Système d'inspection par Rayons X polyvalent et efficace pour l'industrie agroalimentaire et de l'emballage



- **Polyvalent** Divers modèles avec systèmes de rejet pour couvrir une large gamme de produits emballés
- **Simple d'utilisation** Ecran tactile couleur et interface utilisateur conviviale
- **Sensible** Auto calibration pour maximiser la performance sans calibration
- **Rapide** Vitesse tapis de jusqu'à 60 m/min sans perte de performance
- **Haute résolution** Diodes de détection 0.4 mm

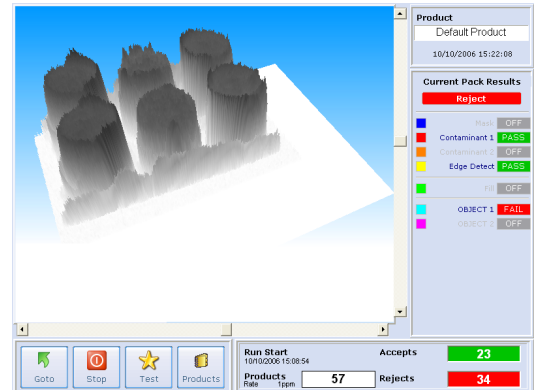
Détection de Métaux - Inspection Rayons X - Tri Pondéral - Capture des Données

*Designed to Survive*



# Système d'Inspection par Rayons X

Finition	Acier inox 304 brossé
Hauteur de ligne type	900 mm ± 50 mm
Longueur système	2000 mm
Largeur tapis	300 - 500 mm
Alimentation électrique	230V - 1ph - 50Hz - N + T ou 110V - 1ph - 60Hz - N + T
Alimentation pneumatique	5 à 8 bars
Options de rejet	Soufflette simple ou double, vérin pousseur. Autres possibilités de rejet sur demande
Diodes de détection	0.4 mm - Haute sensibilité
Environnement	IP55
Type de bande	PU qualité alimentaire
Équipements standards	Pieds ajustables en hauteur - Mesure de la masse - Produits manquants - Reconnaissance des formes - Archivage images et rapports - Capots de protection sur charnière et fermetures électromagnétiques - Vitesse variable - Liaison Ethernet.
Options	Confirmation de rejet et/ou bac plein - Bac de récupération - Radiomètre - Diagnostic à distance - Roulettes autobloquantes - LomaEnet - Lavage à grande eau.



## Spécifications techniques

Ordinateur industriel modulaire avec carte réseau, liaison Ethernet et prise USB sur la face avant,

Système d'exploitation Windows XP,

Système contrôle digital WASC (Wide Angle, Self Cooled – Grand Angle, Auto-refroidissant),

Tube rayons X de haute performance (durée de vie du tube estimée de 7 à 10 ans),

Matrice de diodes de détection USB à haute vitesse extrêmement stable. Diodes de 0.4 mm,

Système de visualisation utilisant des techniques et algorithmes de transformation et morphisme des images,

Mise en route et gestion protégées par clés,

Archivage des rapports et images sur USB ou réseau,

Système prêt pour liaison Ethernet,

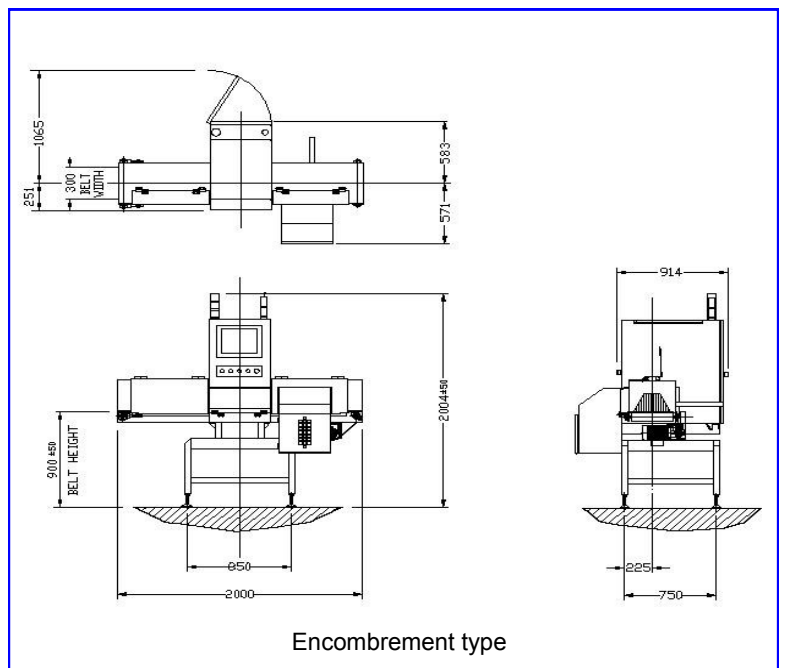
Autodiagnostic complet et vérification du bon fonctionnement du système avec archivage de la date et de l'heure,

Prévision maintenance planifiés,

Fonction de test bon fonctionnement,

Système modulaire entièrement intégré équipé de composants standards.

**Système agréé selon la norme NCF 74100**



Encombrement type

Loma Systems France - 120, rue Jean Jaurès - 92300 Levallois-Perret

Loma Systems, a division of ITW Ltd, Summit Avenue, Southwood, Hampshire, Farnborough, GU14 0NY, GB

Tel: +33 (0) 1 55 69 57 78

Fax: +33 (0) 1 55 17 43 31

Email: [fr.sales@loma.com](mailto:fr.sales@loma.com)



1010/103

*Designed to Survive*