



# X<sup>4</sup> Inspection par Rayons X 800 XL

[www.loma.com](http://www.loma.com)

Système d'Inspection par Rayons X polyvalent et efficace pour l'industrie agro-alimentaire et de l'emballage



- **Polyvalent** Conçu pour l'inspection de produits de grande largeur, incluant les caisses "Euro" et les cartons
- **Simple d'utilisation** Écran tactile couleur et interface utilisateur conviviale
- **Sensible** Auto calibration pour maximiser la performance sans programmation
- **Rapide** Vitesse tapis jusqu'à 40 m/min sans perte de performance
- **Fiable** Convoyeur robuste pour répondre aux exigences de production en 24/7

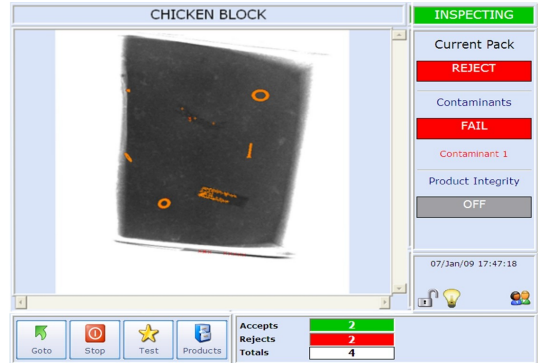
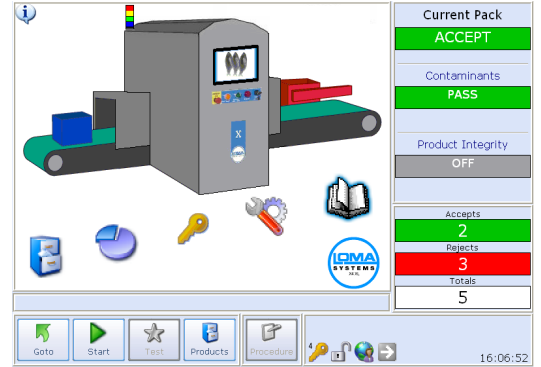
Détection de Métaux - Inspection Rayons X - Tri Pondéral - Capture des Données

*Designed to Survive*



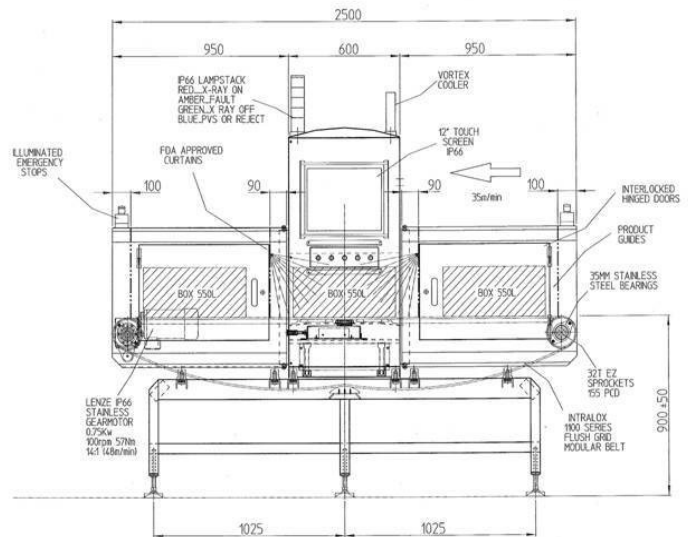
# Système d'Inspection par Rayons X

Finition	Acier inox 304 brossé
Hauteur de ligne type	900 mm ± 50 mm
Longueur système	2500 mm
Largeurs tapis	800 mm
Alimentation électrique	230V - 1ph - 50Hz - N + T ou 110V - 1ph - 60Hz - N + T
Alimentation pneumatique	5 à 8 bars
Le Poids Maximum	100kgs
Options de rejet	Signal de detection
Environnement	IP 66
Type de bande	Intralox (qualité alimentaire)
Equipements standards	Pieds ajustables en hauteur - Mesure de la masse - Produits manquants - Reconnaissance des formes - Archivage images et rapports - Vitesse variable - Ca- pots de protection sur charnière et fermetures électro- magnétiques.
Options	Prise en main et rapports à distance - LomaEnet - LomaOPC - Roulettes autobloquantes - Radiomètre.



## Spécifications techniques

- Ordinateur industriel modulaire avec carte réseau,
- Interface USB et Ethernet,
- Système contrôle digital WASC (Wide Angle - Grand Angle - Self Cooled - Auto-refroidissant),
- Haute tension et détecteur géré par connexion USB à haute vitesse et grande stabilité,
- Diodes de détection de 0.8 mm,
- Système de visualisation utilisant des techniques et algorithmes de transformation et morphisme des images,
- Gestion protégée par mots de passe et clefs,
- Système d'exploitation Windows XP,
- Archivage des rapports et images sur USB ou réseau.,
- Système prêt pour liaison Ethernet,
- Autodiagnostic complet et vérification du bon fonctionnement du système avec archivage de la date et de l'heure,
- Prévisions maintenance planifiés,
- Fonctions de test pour fonctionnement correcte.



Encombrement type

Loma Systems France - 120, rue Jean Jaurès - 92300 Levallois-Perret  
Loma Systems, a division of ITW Ltd, Summit Avenue, Southwood, Hampshire, Farnborough, GU14 0NY, GB

Tel: +33 (0) 1 55 69 57 78 Fax: +33 (0) 1 55 17 43 31 Email: fr.sales@loma.com

