



## Sistema de Inspección X<sup>4</sup> X-ray

[www.loma.com](http://www.loma.com)

Versátil, Detección por rayos-X para la industrias de alimento y empaque.



- **Versátil** Modelos y sistemas de rechazo para adaptarse a una amplia gama de productos empaquetados
- **De uso fácil** Pantalla táctil en color innovativa
- **Sensible** Calibración Automática, sin necesidad de programar y maximiza rendimiento
- **Rapidez** Velocidades de cinta en exceso de 70 m/min sin pérdida de rendimiento
- **Fiable** Componentes de transportador robustos, fabricados para operar continuamente 24/7

Metal Detection

X-ray Inspection

Checkweighers

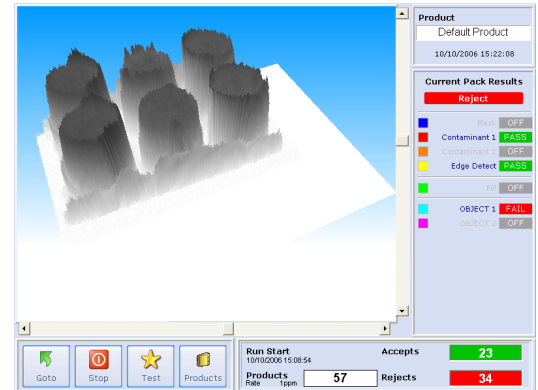
Data Capture

*Designed to Survive*



# Sistema de Inspección X<sup>4</sup> X-ray

- Acabado: Acero inoxidable 304, acabado pulido
- Altura de línea: 900mm ± 50mm
- Longitud de línea: 2000mm
- Ancho de cinta: 300/500/600mm
- Suministro Tensión: 230/1ph/50Hz N+E ó 110/1ph/60Hz N+E
- Suministro Aire: 5 hasta 8 bar
- Opciones de rechazo: Chorro de aire individual/ doble, Impulsor. Otras bajo pedido
- Ambiente: IP 55
- Tipo de cinta: Cinta llana (calidad alimento)
- Características: Cinta de liberación rápida, Pies ajustables, Medición de la masa, Falta de producto, Reconocimiento de forma, Archivo de imagen y informe, Tapas con bisagras enclavadas, Velocidad variable
- Opciones: Confirmación de rechazo, Sensor de llenado, Cubo para producto defectuoso, Medidor, Diagnostico remoto, Ruedas con bloqueo, LomaEnet, Modem, IP66 Lavado



## Especificación Técnica

PC industrial con Modem, Ethernet Puerto delantero USB

Sistema operador integrado Windows XP

Rayo-X de alto rendimiento de control digital WASC (Gran angular auto enfriador) . (Durabilidad del tubo de 7 hasta 10 años)

USB único de alta velocidad, alta estabilidad, conjunto de detectores diodos de 0.8mm

Sistema de visión por ordenador utilizando el procesamiento de imágenes y técnicas morfológicas

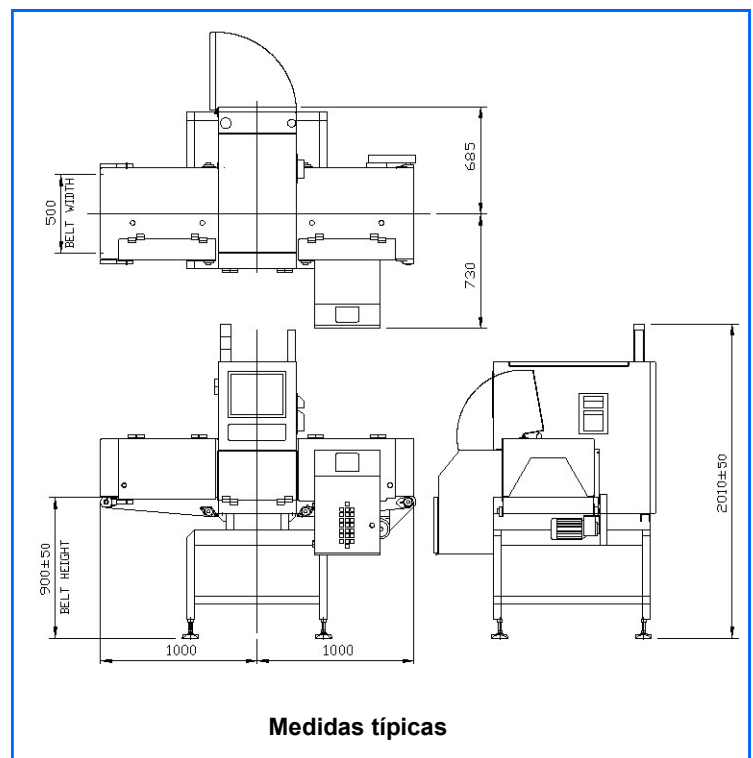
Protegida con llave de seguridad

Archivo de imágenes y informes, puerto USB

Seguimiento del funcionamiento del sistema y diagnóstico completo el archivo de fecha y hora, incluyendo herramientas de soporte remoto

Seguimiento de uso con avisos de mantenimiento planificado

Sistema modular con comunicaciones digitales de velocidad entre los componentes principales



Medidas típicas

Loma Systems, Summit Ave, Southwood, Farnborough, Hampshire, GU14 0NY

**Tel:** +44 (0)1252 893300

**Fax:** +44 (0)1252 513322

**Email:** sales@loma.co.uk