



## X<sup>4</sup> Ahorro de Espacio Sistemas de Inspección Rayos-X

[www.loma.com](http://www.loma.com)

Versátil, Detección por rayos-X para las industrias de alimentos y empaque



- **Versátil** Modelos y sistemas de rechazo para una amplia gama de productos empacados
- **Fácil uso** Pantalla táctil en color
- **Sensitivo** Auto configurando detección de contaminantes de alto rendimiento
- **Rápido** Velocidades de cinta hasta 40 m/min (con rendimiento óptimo)
- **Fiable** Componentes de transportadora duraderas fabricadas para operar 24/7

Metal Detection

X-ray Inspection

Checkweighers

Data Capture

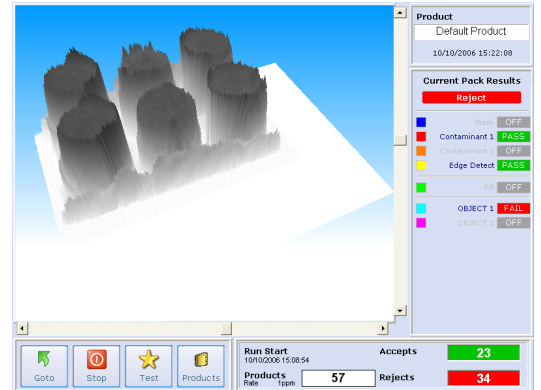
*Designed to Survive*



# X<sup>4</sup> Ahorro de Espacio

## Sistemas de Inspección Rayos-X

Acabado:	Acero inoxidable 304, acabado pulido
Altura Típica:	900mm ± 50mm
Longitud:	1150mm
Ancho Cinta:	300/500mm
Tensión:	230/1ph/50Hz N+T o 110/1ph/60Hz N+T
Suministro de Aire:	5 a 8 bar
Opciones de rechazo:	Solamente señal
Medio Ambiente:	IP 55
Tipo de Cinta:	Llano (calidad alimenticia)
Incluido:	Piés ajustable en altura, Producto Faltante, Archivo de informes y imágenes, Tapas entrelazadas abisagradas, Velocidad variable
Opciones:	Confirmación de rechazo, Sensor llenado de cubo, medidor de rayos, diagnósticos remotes, Ruedas con cierre, LomaEnet



## Especificación Técnica

Ordenador de uso industrial con módem, Ethernet y puerto USB con acceso por delante

Sistema operativo Windows XP

Control digital WASC (Gran Angulo, auto enfriante) tanque de Rayos X de alto rendimiento. (Vida del tubo estimado entre 7 a 10 años)

Matriz de detectores de 0.8mm de alta estabilidad y USB único de alta velocidad.

Sistema de visión por ordenador utilizando técnicas de procesar imágenes.

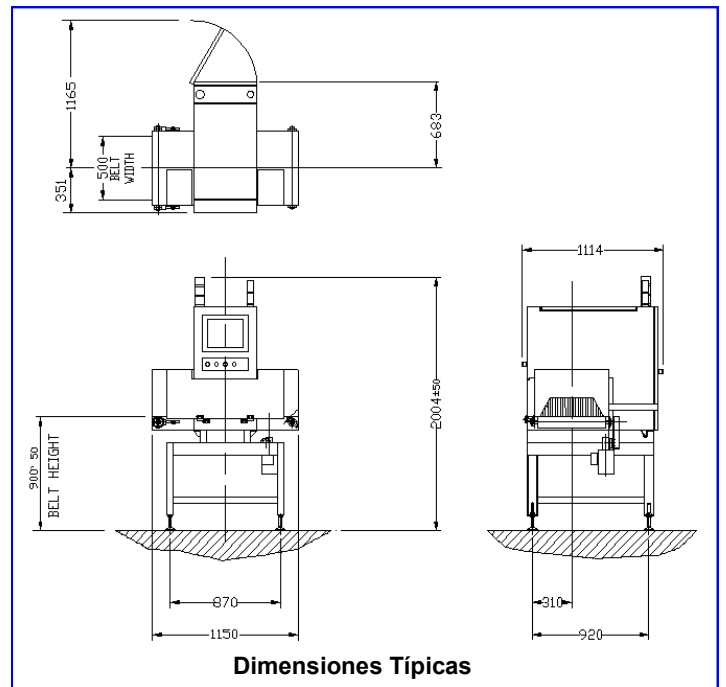
Protección con llave maestra

USB Archivo de informes y imágenes

Diagnostico completo del sistema con archive de fecha y hora, incluyendo herramientas de soporte remoto

Seguimiento de uso con mantenimiento programado con avisos

Sistema modular con comunicaciones digitales de velocidad entre componentes principales



Loma Systems, Summit Ave, Southwood, Farnborough, Hampshire, GU14 0NY

**Tel:** +44 (0)1252 893300

**Fax:** +44 (0)1252 513322

**Email:** sales@loma.co.uk