



Detector de Metales - Caída libre

www.loma.com

Sistemas de verificación de peso versátiles y confiables para la industria alimenticia y de empaque. Con pantalla táctil gráfica a todo color.



- **Versátil** Amplia gama de aperturas para múltiple tamaños de tubos
- **Uso fácil** Capacidad automática de aprendizaje asegura la máxima sensibilidad sin ajustes
- **Sensible** Un avanzado sistema de procesamiento de señales permite niveles de detección insuperables
- **Flexible** Memorias para varios productos permite cambios rápidos entre productos y almacenaje de datos
- **Eficiente** La alta velocidad asegura un rechazo del contaminante positivo con mínimo desperdicio

Metal Detection

X-ray Inspection

Checkweighers

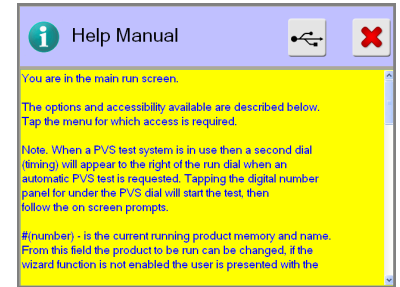
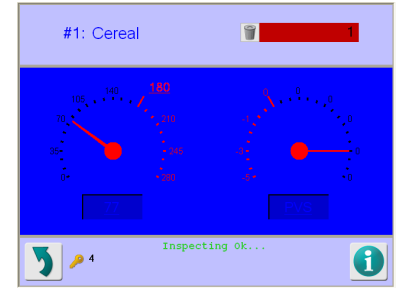
Data Capture

Designed to Survive



DetECCIÓN DE METALES Caída libre

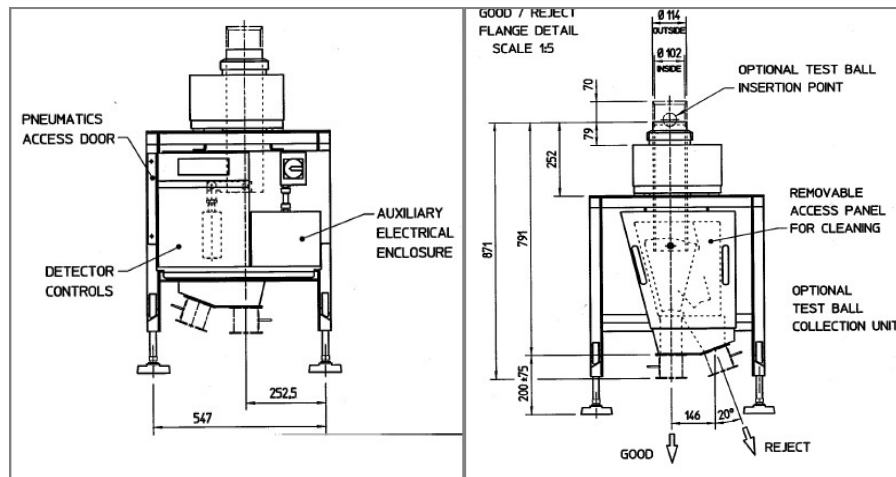
Acabado:	Acero inoxidable 304, acabado pulido		
Diámetros de Tubos:	100mm	150mm	200mm
Longitudes típicas: (Montadas en pies)	790mm	860mm	1080mm
Rendimiento:	*6 T/hr	*13.5 T/hr	*24 T/hr
Tensión de abastecimiento:	230V 1ph N+E ó 110V 1ph N+E		
Suministro de aire:	5 8 bar		
Acogido de rechazo:	Cubo de rechazo con cierre		
Protección ambiental:	IP 65		
Opciones:	Control remoto Kit toma de pruebas LomaEnet Faro PVS	Montaje de suelo ó techo Columna de faro Enlace de datos de serie Confirmación de rechazo	



Especificación Técnica

- Controles de detección actualizables
- PVS para ayudar HACCP conformidad
- Varios opciones de comunicación a medida
- Unidad de transmisor directo para eliminar deriva térmica
- La alta intensidad del campo elimina la interferencia externa y entrega la última en detección sin ruidos
- 32-bit señal digital dará mejor detección de contaminantes
- Aperturas estándar con entrega rápida
- Sistemas extensivos de informes incorporados significando complicidad con los requisitos de la HACCP y las minoristas, compatible con Ethernet y

Tamaño de aperturas	
Para espacios limitados	
Catalogo FreeFall mm diámetro	Estándar SlimLine (Campo de retención disponible) mm diámetro
129	120
173	169
239	180
	219
	270
	320
	Case = 134mm to flow



Loma Systems, Summit Ave, Southwood, Farnborough, Hampshire, GU14 0NY

Tel: +44 (0)1252 893300

Fax: +44 (0)1252 513322

Email: sales@loma.co.uk

Designed to Survive