



## X<sup>4</sup> Röntgenscanner

[www.loma.com](http://www.loma.com)

Vielseitige, bewährte Röntgenscanner für die Lebensmittel- und Verpackungsindustrie



- **Vielseitig** Modelle und Auwurfsysteme unterstützen eine Vielzahl verpackter Produkte
- **Einfach in der Bedienung** Intuitive Menüführung auf einem farbigen Touch Screen
- **Feinabstimmung** Automatische Kalibration ohne manuelle Einstellung für maximale Leistung
- **Schnell** Förderbandgeschwindigkeit bis 96m/min ohne Leistungsverlust
- **Zuverlässig** Strapazierfähige Komponenten des Förderers— für einen 24/7 Einsatz gebaut

Metal Detection

X-ray Inspection

Checkweighers

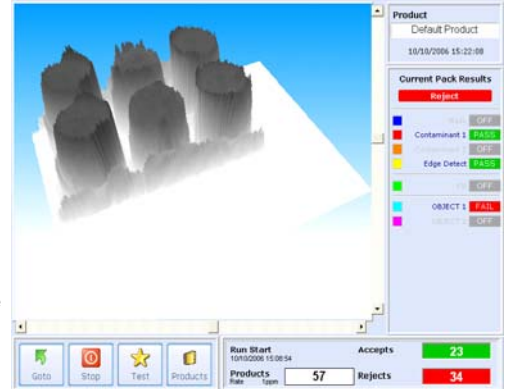
Data Capture

*Designed to Survive*



# Röntgenscanner-Systeme

Oberfläche:	Edelstahl (Güte 304), Glasperlen gestrahlt
Systemhöhe:	900mm ± 50mm
Systemlänge:	2000mm
Förderbandbreite:	300/500/600mm
Versorgungsspannung:	230/1ph/50Hz N+E oder 110/1ph/60Hz N+E
Druckluft:	5 bis 8 bar
Auswurfoptionen:	Luftdüse (einfach / doppelt), Pusher, andere auf Anfrage
Schutzart:	IP 55
Förderer:	Flachband (Lebensmittelqualität)
Standardausführung:	Schnell zu wechselndes Band, In der höhe verstellbare Standfüße, Bild- und Berichtarchiv, verriegelte Abdeckungen, variable Geschwindigkeit, Massemessung, Formerkennung, Fehlprodukte
Optionen:	Auswurfbestätigung, Behälter „voll“ Meldung, Auswurfbehälter, Strahlmessgerät, Ferndiagnose, arretierbare Räder, LomaEnet, Modem Schutzart IP66 nachrüstbar



## Technische Spezifikationen

Industrietauglicher PC mit Modem, Ethernet und USB-Anschluss von vorne zugänglich

Integriertes Windows XP Betriebssystem

Digital kontrollierter WASC Röntgentank („Wide Angle, Self Cooled“ interne Kühlung) Hochleistungs x-ray Tank. (geschätzte Lebensdauer der Röhre 7 bis 10 Jahre).

Einzigartige sehr stabile Hochleistungs-Detektorleiste mit USB Anschluß, Diodendurchmesser **0.8mm**.

Computergesteuertes Darstellungssystem, basierend auf Bildanalysetechnik und morphoöogischen Methoden

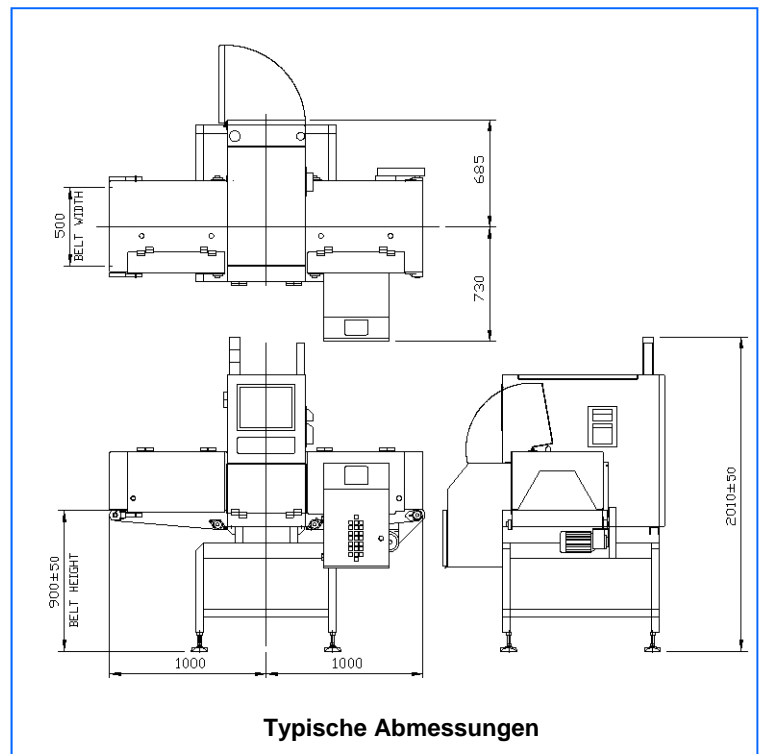
Passwort geschützter Zugang zu den Einstellungen

USB Unterstützung der Archivierung von Berichten und generierten Bildern

Vollständiges Diagnose- und Statuskontrollsystem mit Archivierung von Datum und Uhrzeit, inclusive Ferndiagnose und Kundensupport durch Modem (Option)

Abfrage von geplanten Wartungsarbeiten

Modulares System mit schneller digitaler Kommunikation zwischen den Hauptkomponenten



Kontaktbüro: Loma Systems Vahrenwalder Straße. 269A, 30179 Hannover  
A division of ITW Ltd. Loma Systems, Summit Ave, Southwood, Farnborough, Hampshire, GU14 0NY, UK.

Tel: +49 (0)511 96 66 811 Fax: +49 (0)511 96 66 812 Email: de.sales@loma.com