



X⁴-Röntgenscanner mit Wägefunktion

www.loma.com

Kombi: Röntgenscanner und Wiegen für die Lebensmittel- und Verpackungsindustrie



- **Vielseitig** Fremdkörpererkennung und Verwiegen in einem voll integrierten System
- **Einfach in der Bedienung** Intuitive Menüführung auf einem farbigen Touch Screen
- **Feinabstimmung** Automatische Kalibration ohne manuelle Einstellung für maximale Leistung
- **Genau** Genauigkeit vergleichbar mit einer traditionellen Kontrollwaage
- **Schnell** Förderbandgeschwindigkeit mehr als 96 m/min ohne Leistungsverlust

Metal Detection

X-ray Inspection

Checkweighers

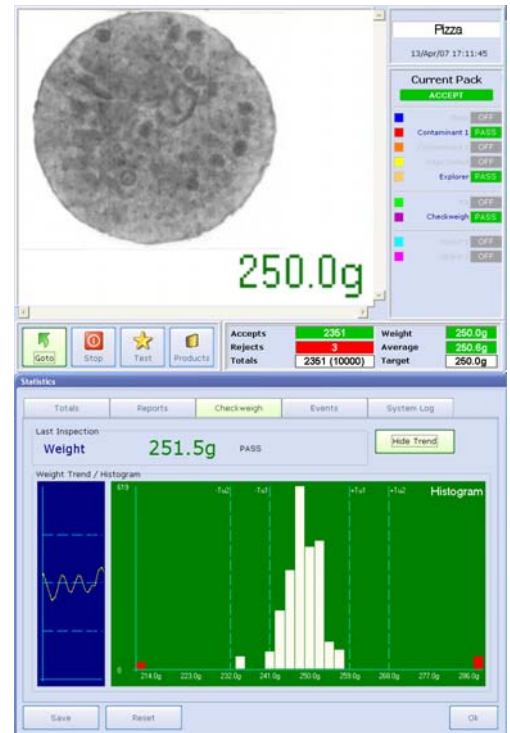
Data Capture

Designed to Survive



Röntgenscanner-Systeme

Oberfläche:	Edelstahl (Güte 304), Glasperlen gestrahlt
Systemhöhe:	900mm ± 50mm
Systemlänge:	2500mm
Förderbandbreite:	300/500mm
Versorgungsspannung:	230/1ph/50Hz N+E oder 110/1ph/60Hz N+E
Druckluft:	5 bis 8 bar
Auswurfoptionen:	Luftdüse (einfach/doppelt), Pusher, andere auf Anfrage
Schutzart:	IP 55
Förderer:	Flachband (Lebensmittelqualität)
Standardausführung:	In der höhe verstellbare Standfüße, Bild- und Berichtarchiv, verriegelte Abdeckungen, variable Geschwindigkeit, Massemessung, Formerkennung, Fehlprodukte
Optionen:	Auswurfbestätigung, Behälter „voll“ Meldung, Auswurfbehälter, Strahlungsmessgerät, Ferndiagnose, arretierbare Räder, LomaEnet, Modem, Nassbereich nachrüstbar



Technische Spezifikationen

Industrietauglicher PC mit Modem, Ethernet und USB-Anschluss von vorne zugänglich

Integriertes Windows XP Betriebssystem

Digital kontrollierter WASC Röntgentank („Wide Angle, Self Cooled“ interne Kühlung) Hochleistungs x-ray Tank.(geschätzte Lebensdauer der Röhre 7 bis 10 Jahre).

Einzigartige sehr stabile Hochleistungs-Detektorleiste mit USB Anschluß, Diodendurchmesser **0.8mm**.

Computergesteuertes Darstellungssystem, basierend auf Bildanalysetechnik und morphoöogischen Methoden

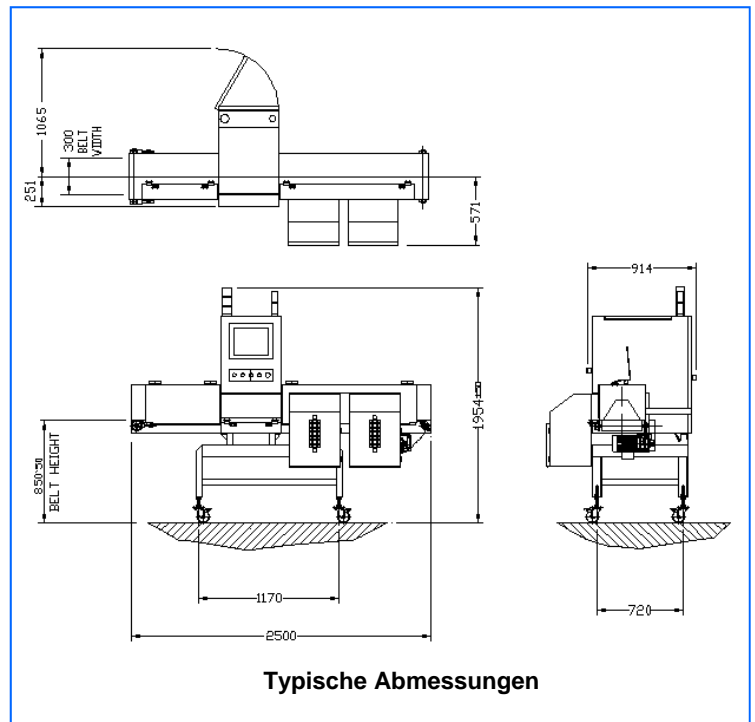
Passwort geschützter Zugang zu den Einstellungen

USB Unterstützung der Archivierung von Berichten und generierten Bildern

Vollständiges Diagnose- und Statuskontrollsystem mit Archivierung von Datum und Uhrzeit , inclusive Ferndiagnose und Kundensupport durch Modem (Option)

Abfrage von geplanten Wartungsarbeiten

Modulares System mit schneller digitaler Kommunikation zwischen den Hauptkomponenten



Kontaktbüro: Loma Systems Vahrenwalder Straße. 269A, 30179 Hannover
A division of ITW Ltd. Loma Systems, Summit Ave, Southwood, Farnborough, Hampshire, GU14 0NY, UK.

Tel: +49 (0)511 96 66 811 **Fax:** +49 (0)511 96 66 812 **Email:** de.sales@loma.com