



## ***IQ<sup>+</sup> Freifall-Metallerkennung***

***www.loma.com***

Vielseitige, bewährte Metallerkennung für die Nahrungsmittel, pharmazeutische und chemische Industrie. **Mit grafischen Touch-Screen.**



- **Vielseitig** Große Auswahl an Rohrdurchmessern
- **Einfache Bedienung** Automatische Produktlernfunktion für maximale Sensibilität ohne Einstellungen
- **Leistungsstark** Fortschrittliche Signalverarbeitung für unübertroffene Erkennung
- **Flexibel** Produkt- und Datenspeicher für schnelle Produktwechsel
- **Effizient** Schneller Auswurf zur Reduktion von Produktverschwendung

Metal Detection

X-ray Inspection

Checkweighers

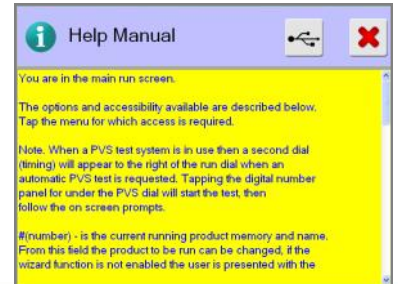
Data Capture

***Designed to Survive***



# IQ<sup>+</sup> Freifall-Metallerkennung

|                                      |  |  |          |
|--------------------------------------|--|--|----------|
| Oberfläche:                          | Edelstahl 304 gebürstet  |  |          |
| Rohrdurchmesser:                     | 100mm  | 150mm  | 200mm    |
| Typische Systemlänge (auf Standfuß): | 790mm  | 860mm  | 1080mm   |
| Durchsatz:                           | *6 t/hr  | *13,5 t/hr   | *24 t/hr |
| Versorgungsspannung:                 | 230V 1ph N+E oder 110V 1ph N+E   |  |          |
| Luftdruck:                           | 5 bis 8 bar  |  |          |
| Auswurfarten:                        | Schwenktrichter mit geschlossener Auswurföffnung   |  |          |
| Schutzart:                           | IP 65  |  |          |
| Optionen:                            | Fernbedienung<br>Leuchtenhalterung<br>LomaEnet<br>Serielle Schnittstelle<br>Auffangvorrichtung für Testkugel | Boden und Deckenmontage<br>Auswurfbestätigung<br>PVS Leuchte |          |



## Technische Spezifikation

PVS (Selbsttest) zur Einhaltung von HACCP, IFS und BRC

Verschiedene Kommunikationsmöglichkeiten zur Integration in Betriebsnetzwerke

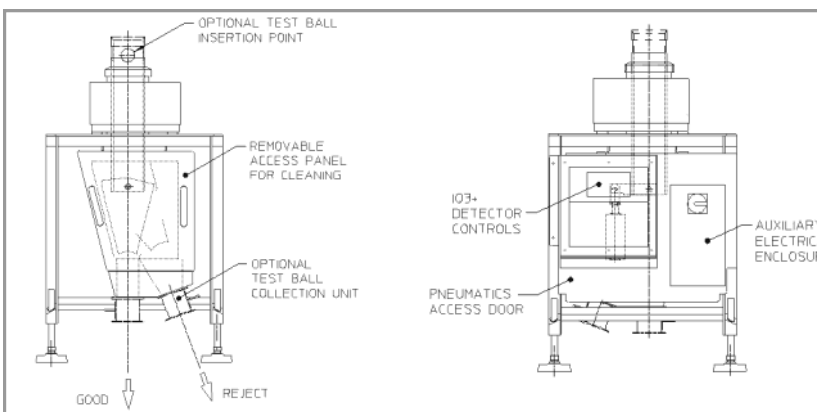
Digitale Signalverarbeitung für verbesserte Fremdkörpererkennung

Standard-Durchlassgrößen für schnelle Lieferung

Umfangreiche Berichterfassung im Sinne der HACCP Verordnung, Ethernet und OPC kompatibel.

Produktdaten werden gespeichert und können über den USB Anschluß ausgelesen werden.

| Suchspuen-Durchlassgrößen                            |   |
|--|---|
| Für beengte Verhältnisse wie Schlauchbeutelmaschinen |   |
| Katalog FreeFall mm Durchmesser                      | Standard SlimLine ("CF"= Contained Feld, eingeschlossener Raum lieferbar ) mm Durchmesser |
| 129  | 120   |
| 173  | 169   |
| 239  | 180   |
|  | 219   |
|  | 270   |
|  | 320   |
| Gehäuse = 134mm in Flussrichtung                     |   |



Kontaktbüro: Loma Systems Vahrenwalder Straße. 269A, 30179 Hannover  
A division of ITW Ltd. Loma Systems, Summit Ave, Southwood, Farnborough, Hampshire, GU14 0NY, UK.

Tel: +49 (0)511 96 66 811 Fax: +49 (0)511 96 66 812 Email: de.sales@loma.com

