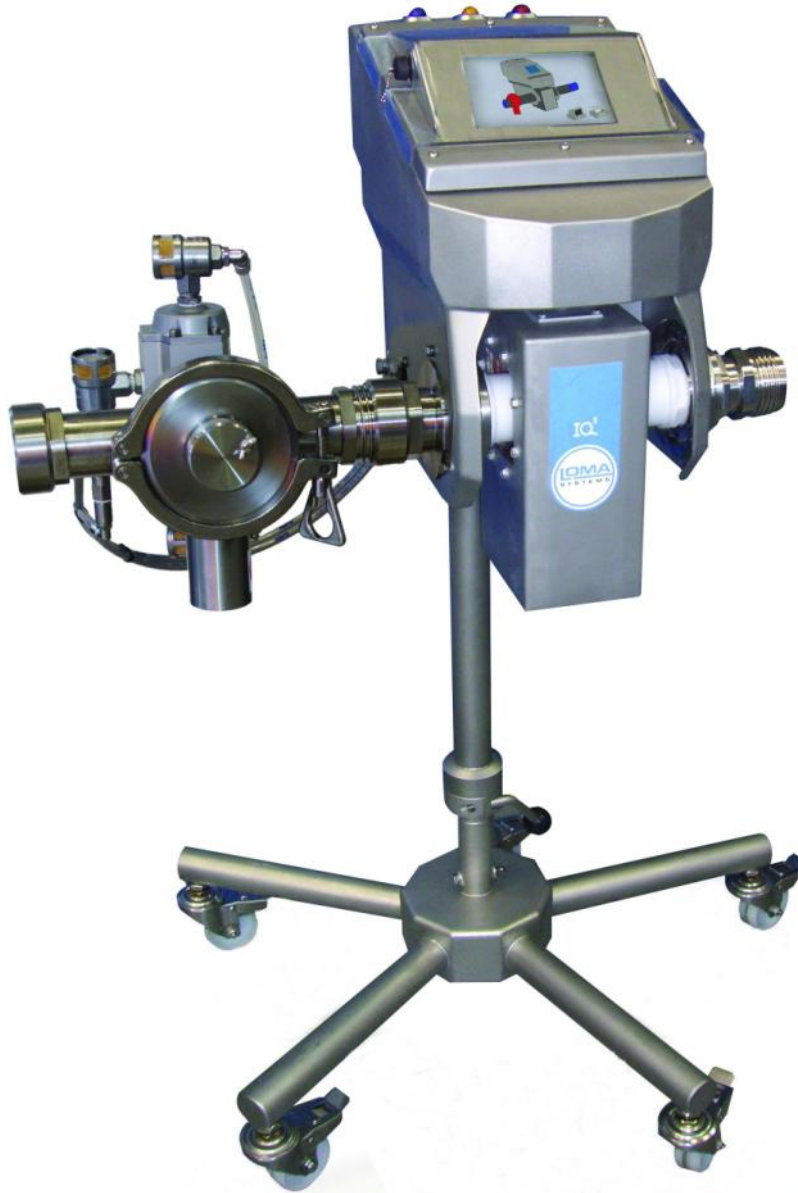




IQ³⁺ PipeLine – Metallerkennung

www.loma.com

Vielseitige und bewährte Metallsuchtechnik für die Lebensmittel- und andere Industrien



- **Vielseitig** Große Auswahl an Rohrdurchmessern und Verschraubungen
- **Benutzerfreundlich** Farbtouchscreen-variable Frequenztechnik gleicht neue Produkte in Sekunden an
- **Hochempfindlich** Fortschrittliche Signalverarbeitung für unübertroffene Erkennung
- **Effizient** Schnelle, anwendungsbezogene Auswurfsysteme zur Reduktion von Verlusten
- **Zuverlässig** Einsetzbar für selbst schwierigste Umgebungen

Metallsuchtechnik

Röntgenscanner

Kontrollwaagen

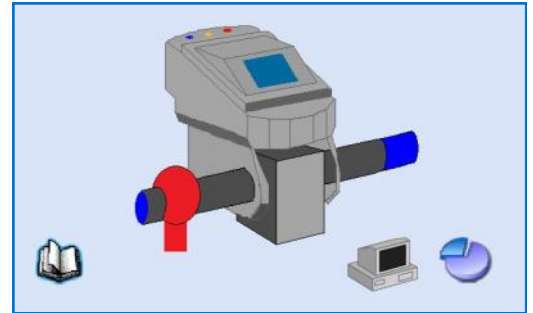
Datenerfassung

Designed to Survive



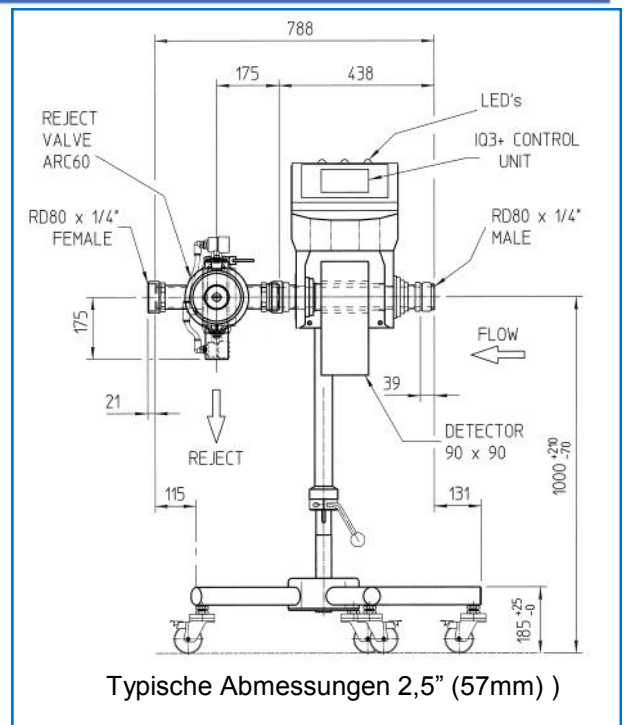
IQ³⁺ PipeLine – Metallerkennung

Oberfläche:	Edelstahl 304 gebürstet
Rohrdurchmesser (Nennmaß)	2,5" (57mm) Für Verwendung mit Vakuumfüllmaschinen, Demontage für Reinigung Typische Produkte - Fleisch und Wurst
	2" (48mm) 3" (73mm) 4" (98mm) Allgemeine verpumpte Produkte, keine Demontage für Reinigung (CIP) Typische Produkte - Flüssigkeiten, Emulsionen, Soßen und Pasten
Montage:	Fahrbarer Standfuß mit Höheneinstellung über Gasfeder L-Halterung für Festeinbau
Durchsatz:	Bis zu 10.000 kg/h
Verschraubungen:	2.5" (57mm) RD80 x 1/4" (6mm), Handmann-Schnellverschluß 2" (48mm), 3" (73mm) und 4" (98mm) Tri-Clamp-Schnellverschluß, 3A Bevel
Adapter:	DIN11851, SMS, RJT
Produktrohr:	Standard (einfach) oder mit Wassermantel (doppelwandig)
Auswurfventile:	Verschiedene, je nach Anwendung
Schutzart:	IP 69K Schutzabdeckung über Tastatur
Optionen:	Getrennte Steuereinheit, PVS (Selbsttest), Lampenhalterung, LomaEnet, Serielle Schnittstelle, Berichte Fernabruf



Technische Daten

- PVS (Selbsttest) zur Einhaltung der HACCP-Bestimmungen
- Verschiedene Kommunikationsmöglichkeiten zur Integration in Betriebsnetzwerke
- Hohe Feldstärke zur Ausblendung von externen Interferenzen und zur Erzielung eines Höchstmaßes an **Genauigkeit**
- Digitale 32-Bit-Signalverarbeitung zur besseren Fremdkörper-Erkennung
- Handfüller, Klipper- und Linker- Anwendungen
- Handmann (VF50, 80, 100, 200, 300, 608, 610, 612, 616, 620, 622, 628, 630)
- Vemag (HP7C, HP10C, HP15C, HP17C, HP25E, DP10C, DP15C, ROBBY-2)



Kontaktbüro: Loma Systems Vahrenwalder Straße. 269A, 30179 Hannover
A division of ITW Ltd. Loma Systems, Summit Ave, Southwood, Farnborough, Hampshire, GU14 0NY, UK.

Tel: +49 (0)511 96 66 811 Fax: +49 (0)511 96 66 812 Email: de.sales@loma.com

