

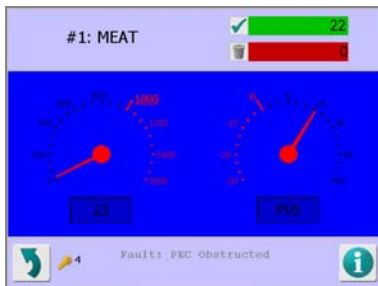


Metalldetektoreinheit Touch Screen Update

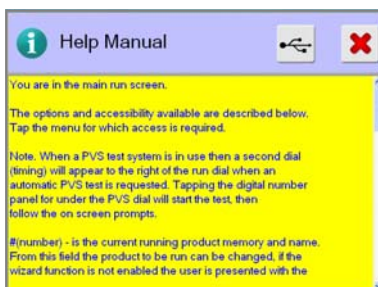
www.loma.com

Verbessern Sie Ihre alte LOMA Metalldetektoreinheit mit der aktuellsten Technologie von LOMA Systems

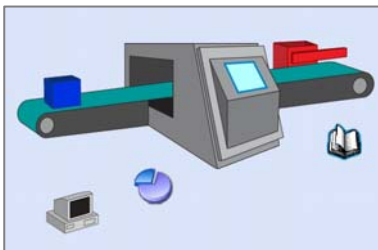
Die Loma IQ+ Farbtouchscreen Einheit kann einfachst an die meisten bestehenden Loma Metalldetektoren angebaut werden. Aufgrund der Verbesserung können Sie den Lebenszyklus ihrer aktuellen Einheit gegen technische Veralterung verlängern, während Sie von Lomas neuesten technischen Innovationen profitieren.



Benutzerbildschirm mit aktueller Leistungsbewertung, welches die Einhaltung von HACCP unterstützt



Kontextabhängige Hilfescreens unterstützen die Einhaltung von internen Qualitätsstandards.



Symbol gesteuertes Menü
Einfache Bedienung



- **Einfache Bedienung** Entwickelt für ein schnelles Set- Up, die automatische Produktlernfunktion sichert bestmögliche Sensibilität
- **Garantie** Verbessern Sie auf den IQ+ und Sie haben einen weiteren Vorteil durch die Garantieverlängerung für Ihre Einheit
- **Widerstandsfähig** IP66 Schutz
- **Finish** Edelstahl (Güte 304) mit Glasperlen gestrahlter Oberfläche
- **Mehrsprachig** Farbtouchscreen mit mehreren Spracheinstellungen
- **Datensicherung** Ausführliche Produktionsberichte zur Sicherung von HACCP und den Qualitätsanforderungen der Kunden
- **USB** Daten und Produkte gesammelt, gespeichert und abrufbar

Metal Detection

X-ray Inspection

Checkweighers

Data Capture

Kontaktbüro: Loma Systems Vahrenwalder Straße. 269A, 30179 Hannover

Tel: +49 (0)511 96 66 811 **Fax:** +49 (0)511 96 66 812 **Email:** de.sales@loma.com

Designed to Survive