



IQ³ Metalldetektor auf Förderer

www.loma.com

Anpassungsfähige, robuste Metallerkennungssysteme mit variabler Frequenz für die Nahrungsmittel- und Verpackungsindustrie



- **Anpassungsfähig** Echtes Variabler-Frequenz-Gerät, stellt sich in Sekunden auf neue Produkte und Verpackungen ein
- **Einfach zu Bedienen** Automatische Produkteinstellung für maximale Erkennung ohne manuelle Justage
- **Stabil** Einzigartige Gehäuse- und Spulenanordnung für unerreichbare Immunitätsniveaus
- **Flexibel** Produkt- und Datenspeicher für schnelle Produktwechsel
- **Widerstandsfähig** Schutzart der Suchspule IP69K

Metal Detection

X-ray Inspection

Checkweighers

Data Capture

Designed to Survive



Metalldetektor auf Förderer

| | | | |
|-------------------------------|--|--|--------------------------------------|
| Oberfläche: | Edelstahl (Güte 304), Glasperlen gestrahlt | | |
| Standardhöhe der Linie: | Auf Standfuß: 750mm bis 1000mm (in 50mm Schritten) Auf Rädern: 850mm bis 1100mm (in 50mm Schritten) | | |
| Typische Systemlänge: | 1100 - 3000mm ≤100mm Durchlass | 1400 - 3000mm ≤250mm Durchlass | 1700 - 3000mm ≤350mm Durchlass |
| Standardbandbreiten: | 300mm | 400mm | 500mm 600mm |
| Maximales Gewicht: | Flachband (PU) - 30kg auf dem Band Modulares Band - 60kg auf dem Band | | |
| Typische Bandgeschwindigkeit: | Bis zu 90m/min | | |
| Versorgungsspannung: | 220/230V 1ph N+E, 380/415V 3ph N+E | | |
| Druckluft: | 5 bis 8 bar | | |
| Auswurfoptionen: | Stoppen bei Erkennung | <60kg | |
| | Luftdüse | <1kg | |
| | Pusher | <10kg | |
| | Zurückziehendes Band | < 5kg | |
| Schutzart: | Suchspule IP 69K | | |
| Förderer: | Flachband (Lebensmittelqualität) oder modulares Band | | |
| Optionen: | Lampenhalterung | Schutzabdeckung über der Bedieneinheit | |
| | Auswurfbestätigung | Auswurfbehälter voll | |
| | LomaEnet | Ethernet | |
| | Serielle Schnittstelle | Berichte Fernabruf | |
| | Lampe PVS (Selbsttest) auf Halterung | | |

Technische Spezifikation

Innovative Produktausblendung

Kontrollen des Metalldetektors nachträglich aufrüstbar

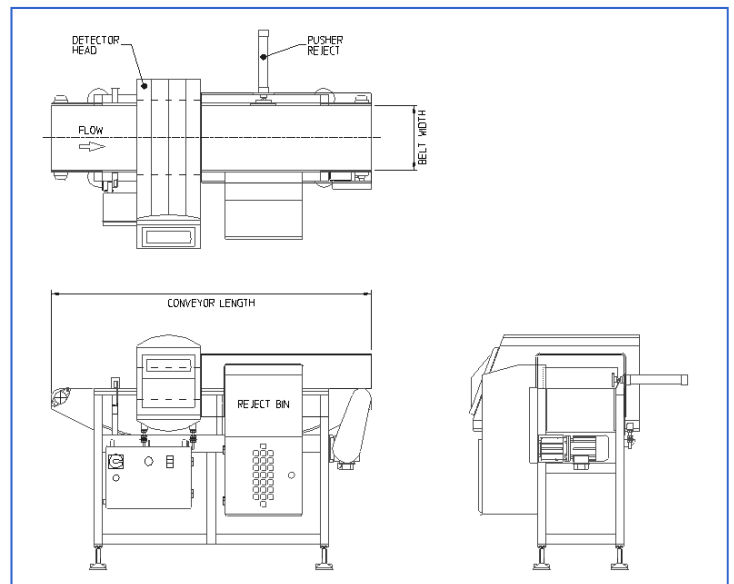
Echtes Multi-Frequenz-Gerät, Frequenzbereich von 40 bis 900KHz

PVS (Selbsttest) zur Einhaltung von HACCP, IFS und BRC

Verschiedene Kommunikationsmöglichkeiten zur Integration in Betriebsnetzwerke

Digitale Signalverarbeitung für verbesserte Fremdkörpererkennung

Standard-Durchlassgrößen für schnelle Lieferung



Kontaktbüro: Loma Systems Vahrenwalder Straße. 269A, 30179 Hannover
A division of ITW Ltd. Loma Systems, Summit Ave, Southwood, Farnborough, Hampshire, GU14 0NY, UK.

Tel: +49 (0)511 96 66 811 **Fax:** +49 (0)511 96 66 812 **Email:** de.sales@loma.com